

Misura 1.5-Rete ecologica regionale

AVANZAMENTO FINANZIARIO - dati Rapporto trimestrale di monitoraggio al 31/12/04

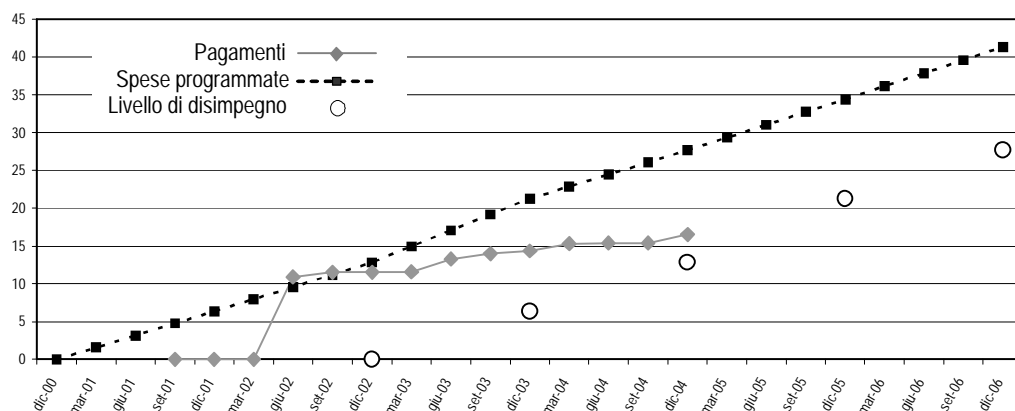
Totale spesa programmata

41,3 M€

Progr.di competenza, impegni, pagamenti

al 31/12/04	M€	%
Programmato	27,7	100,0
Impegni	23,2	83,9
Pagamenti	16,5	59,7

Pagamenti, spese programmate e disimpegni automatici (valori cumulati in M€)



PROGETTI FINANZIATI - dati monit al 31/12/04

Totale progetti finanziati

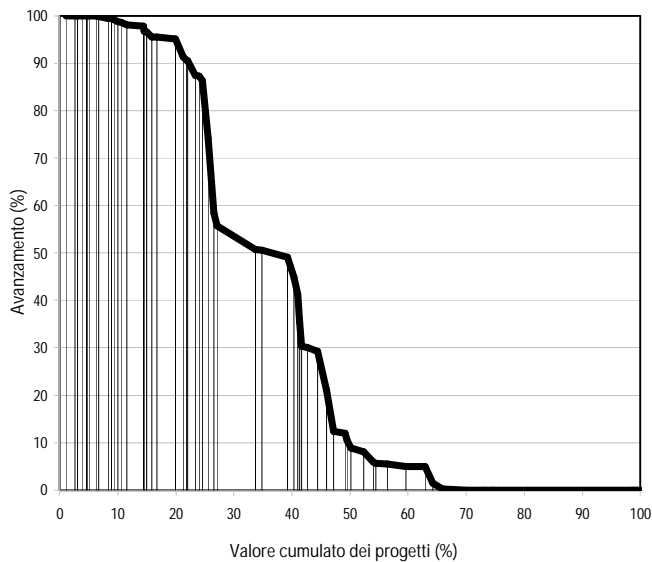
Numero	66
Contributo ammesso totale	47,6 M€
Di cui da PIT	14,1 M€
Pagamenti totali	16,5 M€

Contributo ammesso tot / totale spesa progr.	115,1 %
Dimensione media dei progetti	720.582 €
Avanzamento medio dei progetti	34,7 %

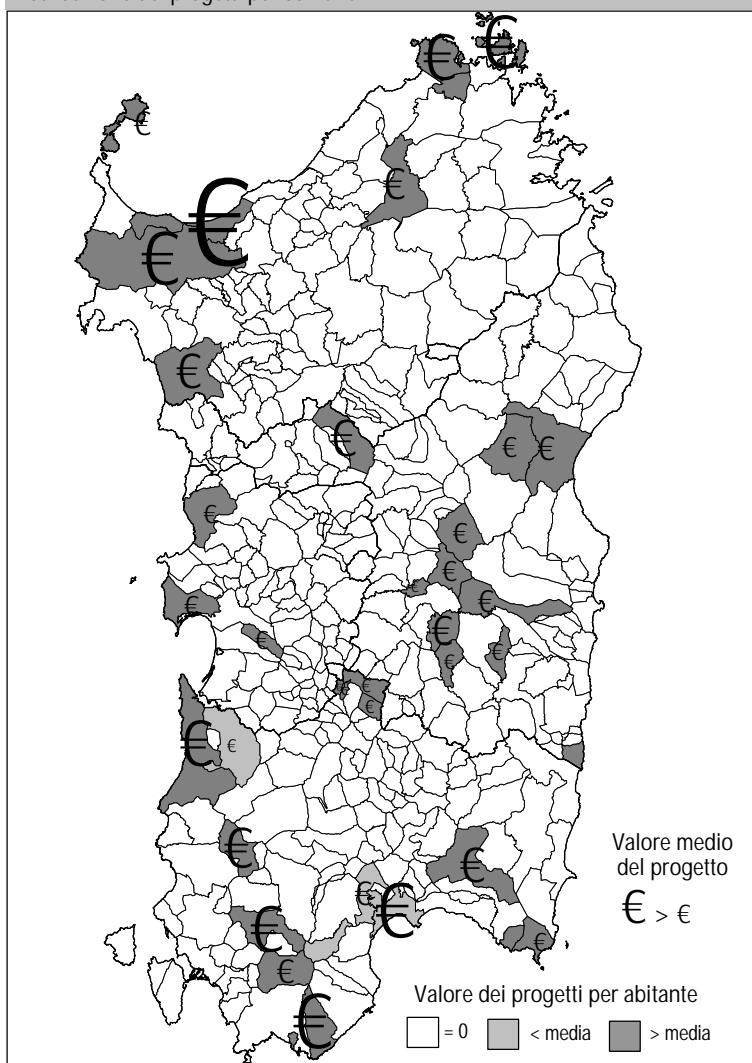
Progetti ultimati

Numero	20	30,3 % del totale
Contributo ammesso	7,6 M€	16,1 % del totale

Avanzamento dei progetti (pagamenti/contributo ammesso)



Distribuzione dei progetti per comune



Progetti di maggior importo

descrizione	contributo ammesso	% spesa progr.	avanzamento
1 Risanamento stagno Platamona: Comune Sorso PIT SS 01 C.1.d	€ 4.876.478	11,8%	0,0%
2 Recupero aree naturalistiche: Comune Sassari PIT SS 01 A.1.a	€ 3.546.510	8,6%	0,0%
3 20 Razionalizzazione e potenziamento dell'adduzione e distribuzione idrica	€ 3.098.741	7,5%	50,7%
4 Valorizzazione area SIC - Capo Testa: Comune Santa Teresa Gallura PIT SS 04 022	€ 3.098.741	7,5%	0,0%
5 51 Interventi di infrastrutturazione dell'area Molentargius-Saline	€ 2.065.828	5,0%	49,1%